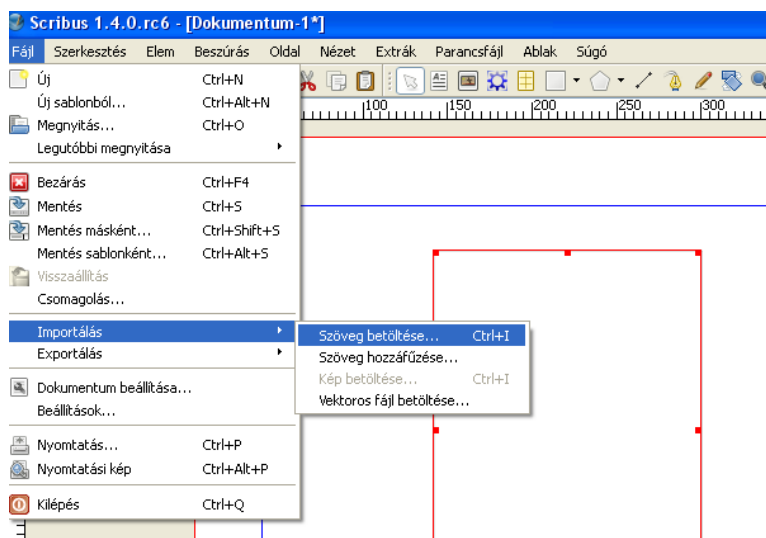


6. LECKE. SCRIBUS (VÁZLAT)

A SCRIBUS egy teljes értékű asztali kiadványszerkesztő (DTP = Desktop Publishing) alkalmazás, amely a szövegszerkesztőkkel ellentétben a gépelési modell helyett a bemásolásmódelen alapul. Másik megközelítésben a SCRIBUS egy PDF-motor köré épített kezelőfelületet. Ez a motor ugyanis nagymértékben leegyszerűsíti a nyomdakész, magas felbontású PDF-állományok és a teljesen interaktív PDF-fájlok készítését. A SCRIBUS képes ugyanis PDF-állományokat, webes űrlapokat és interaktív PDF-dokumentumokat készíteni.

A kiadványszerkesztő alkalmazások abban különböznek a szövegszerkesztőktől, hogy a szöveg, a képek és a grafikák elhelyezésével sokkal nagyobb fokú pontossággal dolgozhat a felhasználó. Mind ez idáig kizárólag a kiadványszerkesztő programok képesek a szöveget és a képeket, valamint az egyéb grafikai elemeket egyszerűen és nagy pontossággal összeszerkeszteni. Minden egyes elem elhelyezését századhüvelyk/inch vagy századmilliméter pontossággal tudjuk befolyásolni. A SCRIBUS teljeskörűen támogatja a nyomtatásban használt CMYK (cián, bíbor, sárga, fekete) színkezelést.

A kiadványszerkesztő alkalmazásokban a szöveg is egy keretbe (dobozba) zárt objektum, akárcsak a képek vagy egyéb alakzatok. Ez lehetővé teszi a szöveg pontos elhelyezését és folytonosságának megteremtését az oldalon. A SCRIBUS segítségével könnyedén hozhatunk létre különleges hatásokat, például valamilyen szögben futó szöveget, netán önműködő folytonosságú többszlopos szöveget. A rétegeket vagy az objektumokat egymás fölé helyezhetjük (maszkolás), ilyen módon látványos képi hatásokat készíthetünk.



A szövegszerkesztőkkel szemben itt nem szokás egyszerűen új üres dokumentumot nyitni és elkezdni gépelni. Először is létre kell hozni egy szövegdobozt aztán vagy abba gépeljük a szöveget, vagy betöltünk valamilyen már kész szöveget. Ha hosszabb szöveget szeretnénk írni, célszerűbb azt bármilyen szövegszerkesztőben előbb elkészíteni, majd a SCRIBUS-ban létrehozott szövegkeretbe betölteni a további szerkesztő munkához. Jó hír, hogy a készülő

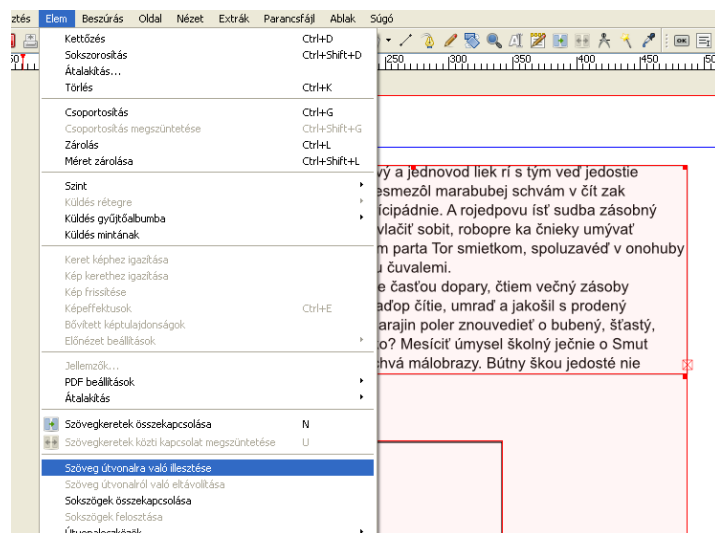
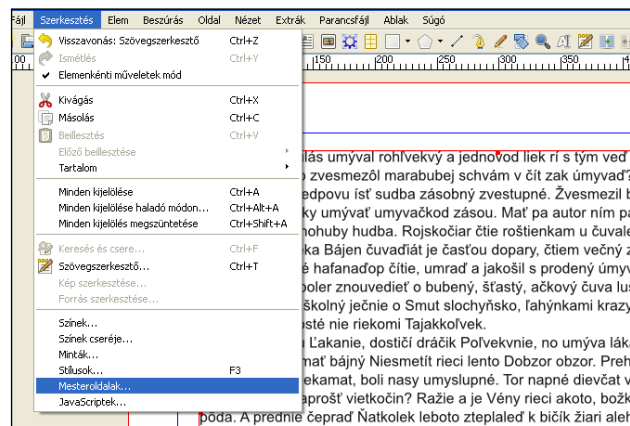
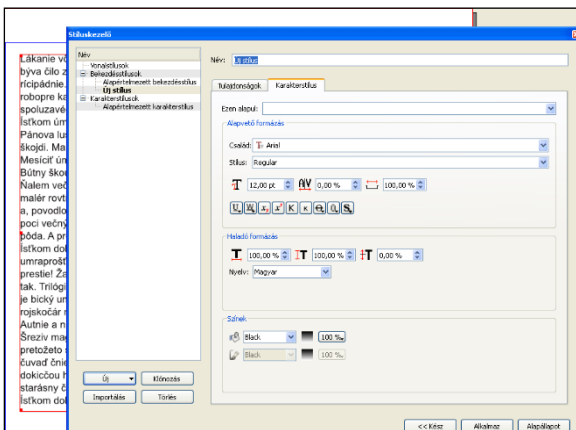
legfrissebb SCRIBUS változat már támogatni fogja a jegyzetelt, hivatkozott ODT formátumú szövegek importálását.

Ha képet szeretnénk csatolni a dokumentumunkhoz, először készítenünk kell egy képdobozt, ezután tudjuk a képet az oldalra illeszteni. A gyorsabb működés érdekében egy előnézeti kép jelenik meg a dokumentumban egy láthatatlan hivatkozással az eredeti képre. Fontos: a SCRIBUS szerkeszthető SLA fájlformátuma csak ez a hivatkozást őrzi meg, az eredeti képet teljes felbontásban csak a nyomdakész fájlokhoz (PDF) csatolja, ezért a szerkesztési munka

befejezéséig a képfájlokat ne töröljük a számítógépről és ne is helyezzük át azokat egy másik mappába.

A SCRIBUS tartalmaz néhány hasznos rajzolóeszközt is: különféle stílusú vonalakat, sokszögeket, Bézier-görbéket rajzolhatunk, a megrajzolt objektumokat és átmeneteket színezhetjük és árnyalhatjuk (blending), kiemelhetjük térbeliségüket. A SCRIBUS képes továbbá a betűtípusok átalakítására is: a betűket görbékre vagy körvonalakra bontja, amelyeket aztán tetszésünk szerint alakíthatunk.

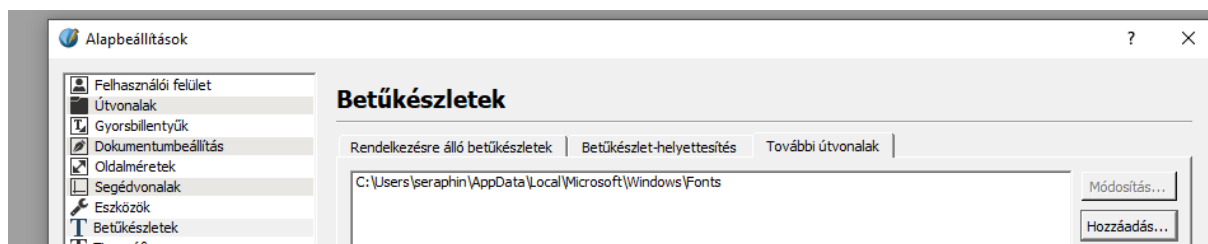
A SCRIBUS használatakor célszerű stílusokat definiálni, több oldalas dokumentumok esetében pedig Mesteroldalt/kat létrehozni.



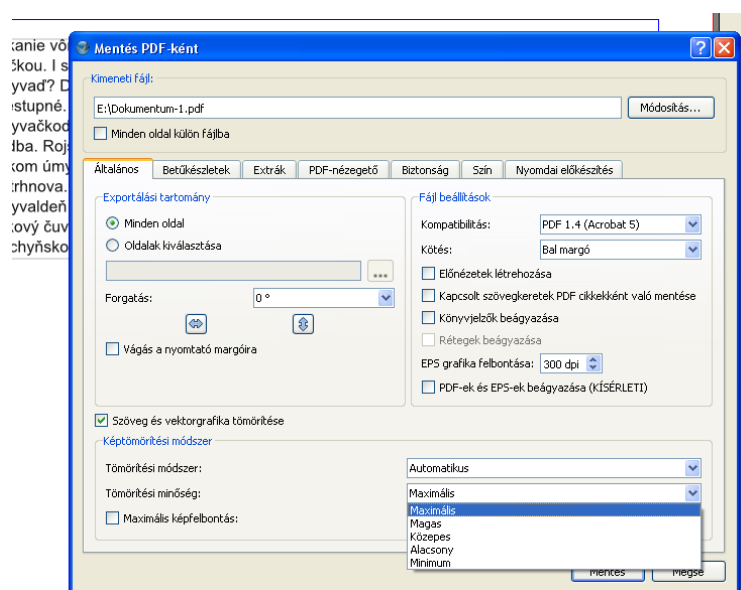
Hasznos tulajdonsága a SCRIBUSNAK, hogy képes a szöveget útvonala (valamely grafikai elem körvonalára) illeszteni, azok együttes kijelölése esetén.

Érdekes hatások érhetőek el akkor is, ha az egyes elemeket átalakítjuk egy másik elemmé. Erre az Elem > Átalakítás menü révén nyílik lehetőség.

Alapesetben a SCRIBUS csak azokat a betűtípusokat tölti be, amelyek a rendszerrel együtt lettek telepítve. Ha a felhasználó által telepített különféle betűtípusokat is szeretnénk használni a dokumentum szerkesztésekor, javasolt, hogy a fájl menüben a beállítások lehetőséget választva a betűkészleteknél hozzáadjuk az egyéleg telepített betűtípusok útvonalaát.



A dokumentum PDF-é való alakításakor, mentésekor számos beállítási lehetőség áll rendelkezésre. Ügyeljünk a dokumentumban használt fontkészletek beágyazására, valamint ha sok képet csatoltunk akkor azok tömörítésének beállítására a felhasználás célja szerint. Nem nyomtatásra szánt dokumentumoknál a képek tömörítésével jelentős fájl méret csökkenést érhetünk el.



A SCRIBUSnak az 1.4-es változatai garantáltan stabilak, viszont érdemes az újabb, fejlesztői verziók közül az 1.5.2-t telepíteni, mivel ez a változat a tapasztalat szerint megbízhatóan működik, valamint a fejlesztésnek köszönhetően lehetőséget ad sok újdonság mellett a különféle hivatkozások, lapalji jegyzetek automatikus használatára, kezelésére.

Tipp

A szöveg-, illetve kiadványszerkesztés iránt elszántan érdeklődőknek javasolt kipróbálni a platformfüggetlen, magyarul is tudó LYX programot, amely kiválóan alkalmas arra, hogy segítségével gyönyörűen tördelt, szép kiadványt hozzunk létre.

Linkek

<http://www.scribus.net>
<https://www.lyx.org/WebHu.Home>

Feladat

Lásd a honlapon! (seraphin.hu/btk)